



## **Bilan de la saison 201**

L'interrégion Sud-Est regroupe 20% des médecins généralistes vigies GROG et 39% des pédiatres vigies GROG adressant leurs prélèvements au laboratoire de virologie, ainsi que 33% des médecins GROG TRS.

Dans cette interrégion :

L'épidémie de grippe a suivi la même chronologie qu'au plan national.

L'épidémie a culminé fin janvier (semaine 5) et a été plus intense que celle observée en France métropolitaine. Au pic épidémique, la proportion des infections respiratoires aiguës (IRA) d'allure grippale au sein des actes de médecine générale était augmentée de 97% par rapport à la moyenne du mois d'octobre 2012.

Durant la saison, les médecins vigies ont effectué 1 564 prélèvements, dont 50% ont été positifs pour la grippe.

Les virus grippaux de type B et de sous-type A(H1N1)pdm09 et A(H3N2) ont co-circulé en même temps, avec une prédominance du virus grippal de type B (63% des gripes isolées ou détectées). Cette circulation grippale a entraîné un franchissement du seuil épidémique GROG pendant 11 semaines (durée moyenne des épidémies de grippe depuis 1989 : 8 semaines), soit deux fois plus long qu'en 2011/2012. Parmi les virus de type A, les A(H1N1)pdm09 ont été un peu plus actifs que les A(H3N2).

L'extrapolation des données cliniques GROG collectées permet d'estimer à 8 millions le nombre de patients ayant consulté un médecin généraliste ou un pédiatre pour un tableau d'IRA au cours de la saison.

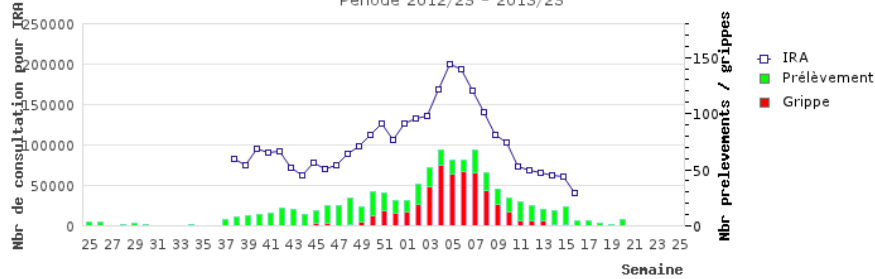
A partir de ces données, selon la méthodologie GROG, un premier calcul fait par extrapolation des données virologiques pendant la période épidémique de l'interrégion (soit cette saison de fin décembre à début mars) permet d'estimer à 3 millions le nombre de patients ayant consulté pour une grippe virologiquement confirmée dans l'interrégion Sud-Est (15 millions d'habitants). Près de 42% de ces patients étaient âgés de moins de 15 ans, alors que cette tranche d'âge représente 18% de la population.



# Bilan de la saison 201

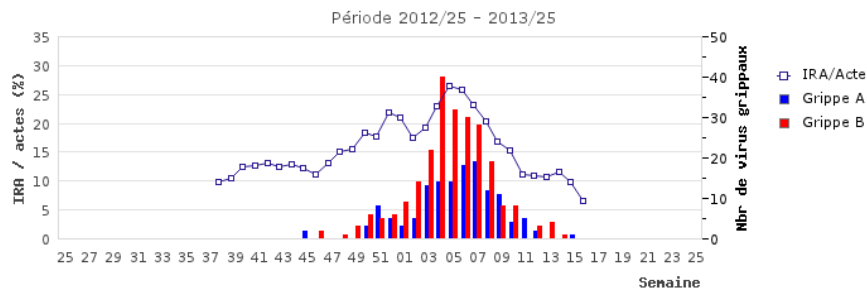
## Infections Respiratoires Aiguës et grippe

Estimation du nombre de consultations pour Infection Respiratoire Aiguë (IRA)  
et détections/isolements de virus grippaux au sein des prélèvements GROG de la région  
Période 2012/25 - 2013/25



Sources : Réseau GROG Rhône-Alpes, CNR des virus Influenzae France Sud

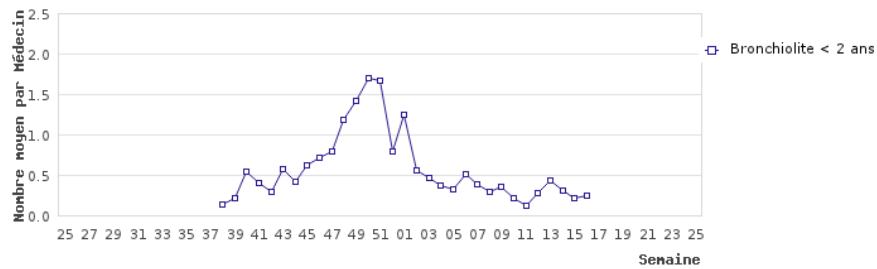
Infections Respiratoires Aiguës (IRA) en médecine générale et en pédiatrie  
et nombre de virus grippaux isolés ou détectés dans la région



Sources : Réseau GROG Rhône-Alpes, CNR des virus Influenzae France Sud

## Bronchiolites du jeune enfant

Bronchiolites (< 2 ans)  
vues par les Médecins Vigies GROG de la région  
Période 2012/25 - 2013/25



Source : Réseau GROG Rhône-Alpes