



## Bilan de la saison grippale 2012/2013

Actuellement revenu au rythme d'une surveillance allégée, le Réseau des GROG dresse un premier bilan de la circulation grippale 2012/2013 :

La saison a été marquée par une épidémie caractérisée par la co-circulation des trois types et sous-types de virus saisonniers (B, A(H1N1)pdm09 et A(H3N2)).

Le seuil épidémique fixé par le Réseau des GROG a été franchi pendant 11 semaines (de fin décembre à début mars) avec un pic fin janvier, début février.

Durant la période de recueil (de septembre 2012 à avril 2013), le taux de positivité pour les virus grippaux dans les prélèvements faits par les médecins vigies du Réseau des GROG a été de 47% (contre 34 % en 2011/2012 et 37 % en 2010/2011), témoin de la forte circulation grippale de cet hiver. Le virus de type B a été légèrement majoritaire.

L'impact global de cette épidémie à 3 virus est supérieur à celui des deux saisons précédentes :

Pendant la période épidémique, le Réseau des GROG estime à 10,2 millions le nombre de personnes ayant consulté un médecin généraliste ou un pédiatre pour une grippe (contre 3,5 millions durant la période épidémique de 2011/2012 et 6,7 millions durant celle de 2010/2011).

Toutes les tranches d'âge ont été concernées avec, comme d'habitude, un impact beaucoup plus fort chez les enfants (un enfant sur trois a été touché) et moindre chez les seniors.

La période d'activité grippale a été comparable dans toutes les régions, mais son impact semble avoir été un peu moins fort dans le Nord-Ouest de la France.

Le Réseau des GROG passe en mode surveillance allégée, mais peut être réactivé à tout moment.

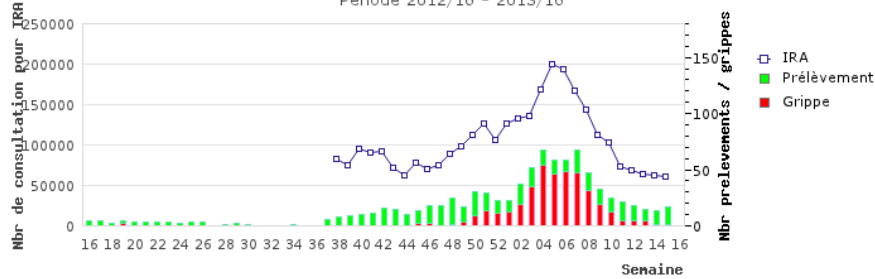
Nous reprendrons la publication régulière de notre bulletin à l'automne prochain.



# Bilan de la saison grippale 2012/2013

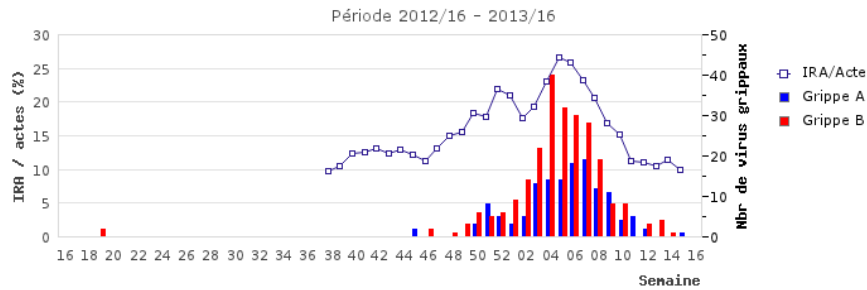
## Infections Respiratoires Aiguës et grippe

Estimation du nombre de consultations pour Infection Respiratoire Aiguë (IRA)  
et détections/isolements de virus grippaux au sein des prélèvements GROG de la région  
Période 2012/16 - 2013/16



Sources : Réseau GROG Rhône-Alpes, CNR des virus Influenzae France Sud

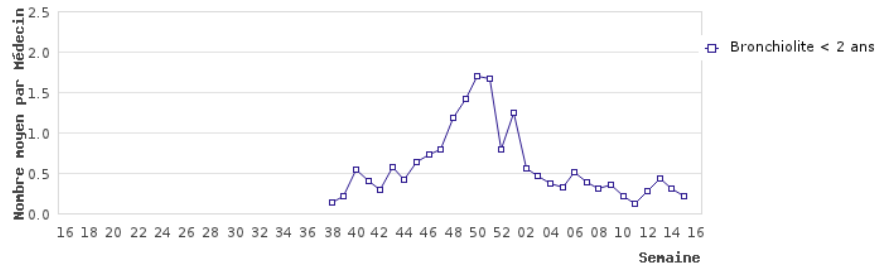
Infections Respiratoires Aiguës (IRA) en médecine générale et en pédiatrie  
et nombre de virus grippaux isolés ou détectés dans la région



Sources : Réseau GROG Rhône-Alpes, CNR des virus Influenzae France Sud

## Bronchiolites du jeune enfant

Bronchiolites (< 2 ans)  
vues par les Médecins Vigies GROG de la région  
Période 2012/16 - 2013/16



Source : Réseau GROG Rhône-Alpes