



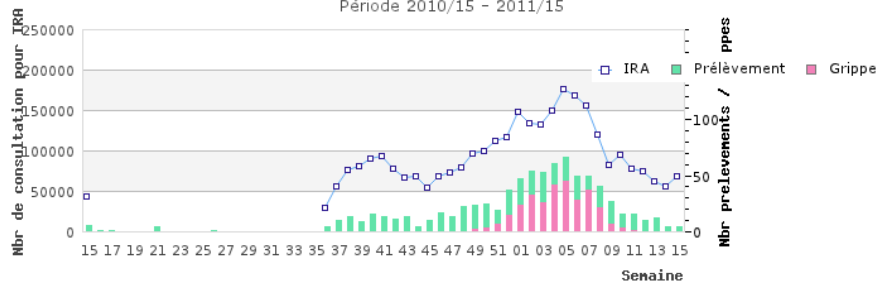
Surveillance allégée

Comme chaque année au terme de la semaine 15, le Réseau des GROG passe en « veille allégée », prêt à être réactivé à tout moment si besoin.

Le recueil actif des données cliniques est allégé, les médecins vigies du Réseau continueront à faire des prélèvements chez leurs patients « grippés » et à signaler les cas inhabituels.

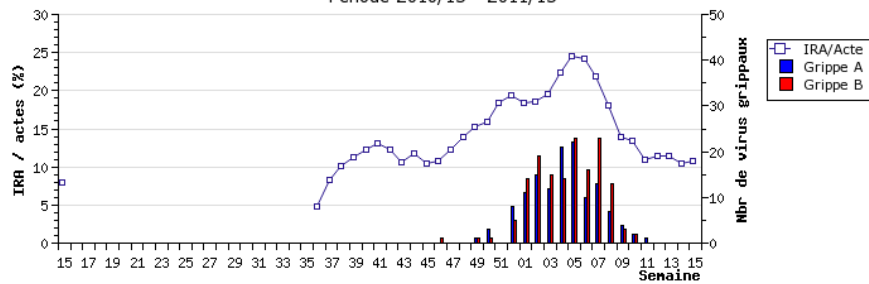
Infections Respiratoires Aiguës et grippe

Estimation du nombre de consultations pour Infection Respiratoire Aiguë (IRA)
et détections/isollements de virus grippaux au sein des prélèvements GROG de la région
Période 2010/15 - 2011/15



Sources : Réseau GROG Rhône-Alpes, CNR des virus Influenzae France Sud

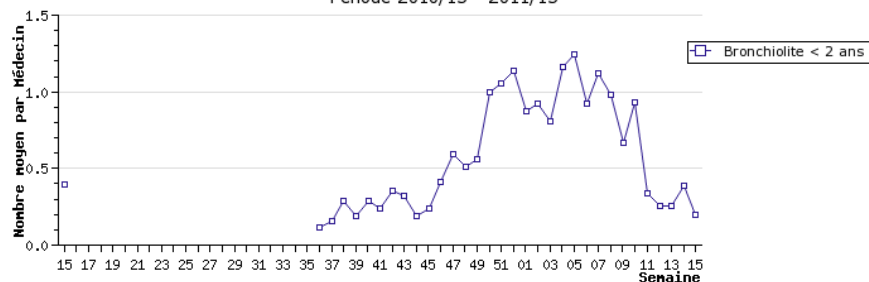
Infections Respiratoires Aiguës (IRA) en médecine générale et en pédiatrie
et nombre de virus grippaux isolés ou détectés dans la région
Période 2010/15 - 2011/15



Sources : Réseau GROG Rhône-Alpes, CNR des virus Influenzae France Sud

Bronchiolites du jeune enfant

Bronchiolites (< 2 ans)
vues par les Médecins Vigies GROG de la région
Période 2010/15 - 2011/15



Source : Réseau GROG Rhône-Alpes