



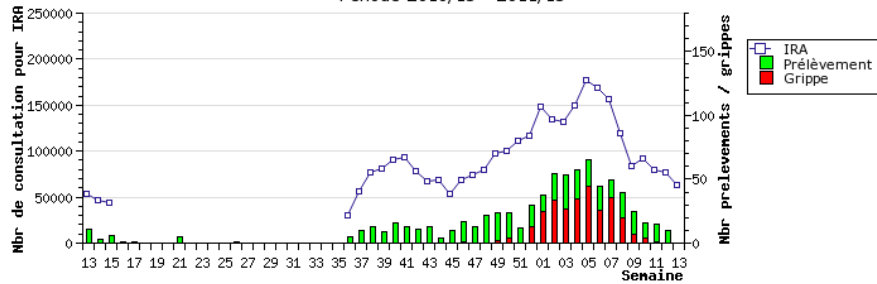
## Grippe très sporadique

Selon les données du Réseau des GROG - semaine 2011/13, du lundi 28 mars au dimanche 3 avril 2011 :

La grippe est maintenant très sporadique en France et les tableaux d'infection respiratoire aiguë doivent faire évoquer d'autres diagnostics. Il faut notamment penser aux infections à mycoplasme devant un tableau de toux traînante chez une personne ayant présenté un syndrome respiratoire aigu pas forcément très fébrile.

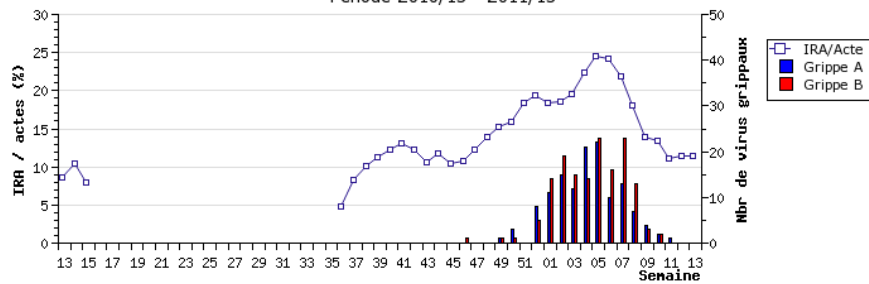
### Infections Respiratoires Aiguës et grippe

Estimation du nombre de consultations pour Infection Respiratoire Aiguë (IRA)  
et détections/isolements de virus grippaux au sein des prélèvements GROG de la région  
Période 2010/13 - 2011/13



Sources : Réseau GROG Rhône-Alpes, CNR des virus Influenzae France Sud

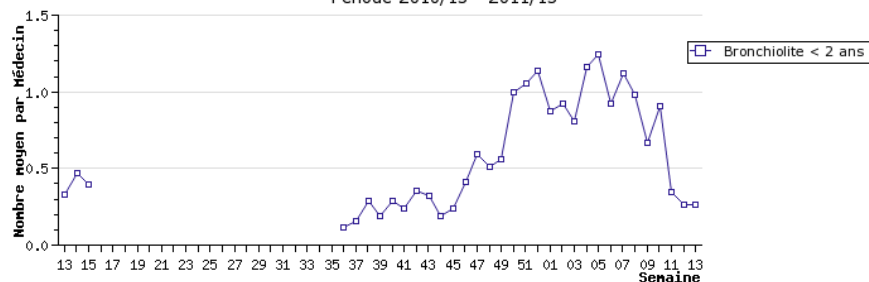
Infections Respiratoires Aiguës (IRA) en médecine générale et en pédiatrie  
et nombre de virus grippaux isolés ou détectés dans la région  
Période 2010/13 - 2011/13



Sources : Réseau GROG Rhône-Alpes, CNR des virus Influenzae France Sud

### Bronchiolites du jeune enfant

Bronchiolites (< 2 ans)  
vues par les Médecins Vigies GROG de la région  
Période 2010/13 - 2011/13



Source : Réseau GROG Rhône-Alpes