



Bilan de la saison 2012 - 2013 en Ile-de-France

Cette région regroupe 10% des médecins généralistes vigies GROG et 9% des pédiatres vigies GROG adressant leurs prélèvements au laboratoire de virologie, ainsi que 19% des médecins GROG TRS.

La région Ile-de-France :

A été touchée par une épidémie de grippe suivant la même chronologie qu'au plan national.

L'épidémie a culminé fin janvier (semaine 5) et a été moins intense que celle observée en France métropolitaine.

Au pic épidémique, la proportion des infections respiratoires aiguës (IRA) d'allure grippale au sein des actes de médecine générale était augmentée de 61% par rapport à la moyenne du mois d'octobre 2012.

Durant la saison, les médecins vigies ont effectué 567 prélèvements dont 55% ont été positifs pour la grippe.

Les virus grippaux de type B et de sous-type A(H1N1)pdm09 et A(H3N2) ont co-circulé en deux vagues se chevauchant : le pic de A(H1N1)pdm09 précédant de 3 semaines celui du virus de type B. Cette circulation grippale prolongée a entraîné un franchissement du seuil épidémique GROG pendant 10 semaines (durée moyenne des épidémies de grippe depuis 1989 : 8 semaines), soit deux fois plus long qu'en 2011/2012 dans cette même région.

Parmi les virus de type A, les A(H1N1)pdm09 ont été un peu plus actifs que les A(H3N2).

L'extrapolation des données cliniques GROG collectées permet d'estimer à 5,4 millions le nombre de patients ayant consulté un médecin généraliste ou un pédiatre pour un tableau d'IRA dans cette région au cours de la saison.

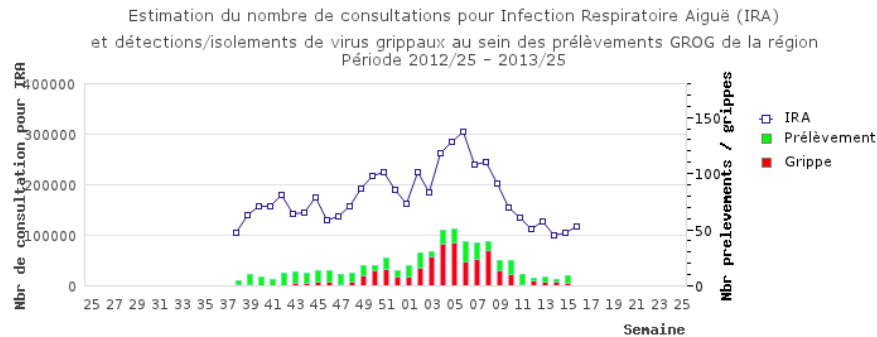
A partir de ces données, en Ile-de-France (près de 12 millions d'habitants), selon la méthodologie GROG, un premier calcul fait par extrapolation des données virologiques pendant la période épidémique de la région francilienne (soit cette saison de fin décembre à fin février) permet d'estimer à 1,6 million le nombre de patients ayant consulté pour une grippe virologiquement confirmée.

Près de 44% de ces patients étaient âgés de moins de 15 ans, alors que cette tranche d'âge représente 20% de la population.

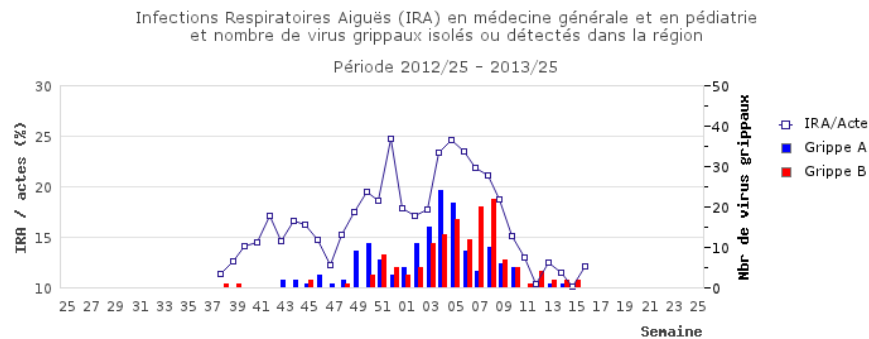


Bilan de la saison 2012 - 2013 en Ile-de-France

Infections Respiratoires Aiguës et grippe

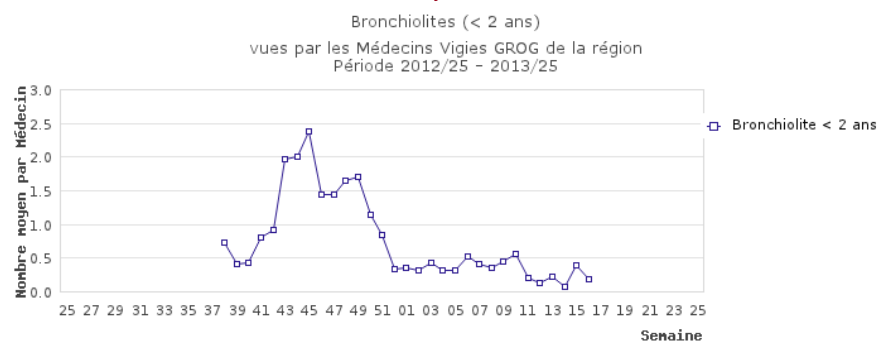


Sources : Réseau GROG Ile-de-France, CNR des virus Influenzae France Nord



Sources : Réseau GROG Ile-de-France, CNR des virus Influenzae France Nord

Bronchiolites du jeune enfant



Source : Réseau GROG Ile-de-France