



La grippe s'éloigne

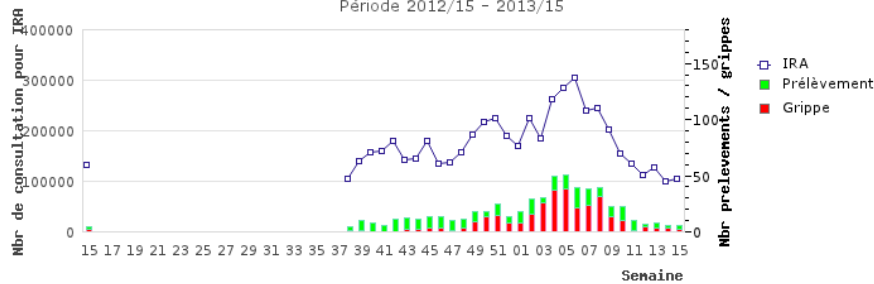
Selon les données du Réseau des GROG - semaine 15, du lundi 8 avril 2013 au dimanche 14 avril 2013

Dans toutes les régions de France métropolitaine les indicateurs d'activité sanitaire du Réseau des GROG sont revenus à des valeurs basses, comparables à celles observées fin septembre.

Quelques virus grippaux continuent d'être détectés dans les prélèvements faits par les vigies du Réseau des GROG : depuis le début du mois d'avril, un prélèvement sur cinq est positif pour la grippe, dont 1/3 de virus B et 1/3 de virus A.

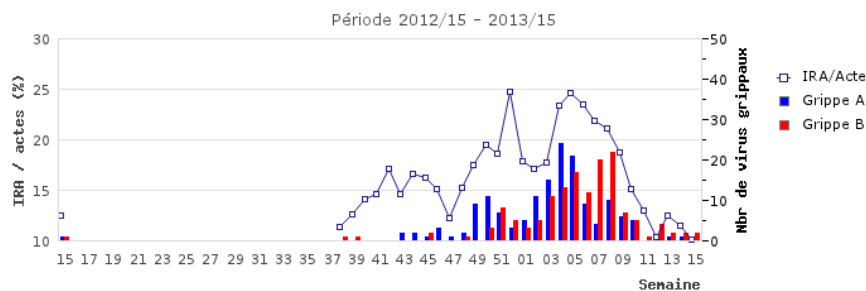
Infections Respiratoires Aiguës et grippe

Estimation du nombre de consultations pour Infection Respiratoire Aiguë (IRA)
et détections/isolements de virus grippaux au sein des prélèvements GROG de la région
Période 2012/15 - 2013/15



Sources : Réseau GROG Ile-de-France, CNR des virus Influenzae France Nord

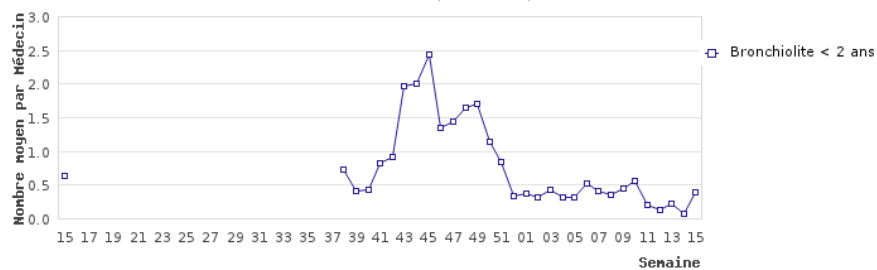
Infections Respiratoires Aiguës (IRA) en médecine générale et en pédiatrie
et nombre de virus grippaux isolés ou détectés dans la région



Sources : Réseau GROG Ile-de-France, CNR des virus Influenzae France Nord

Bronchiolites du jeune enfant

Bronchiolites (< 2 ans)
vues par les Médecins Vigies GROG de la région
Période 2012/15 - 2013/15



Source : Réseau GROG Ile-de-France