



Grippe : circulation discrète

Selon les données du Réseau des GROG - semaine 13, du lundi 25 mars 2013 au dimanche 31 mars 2013

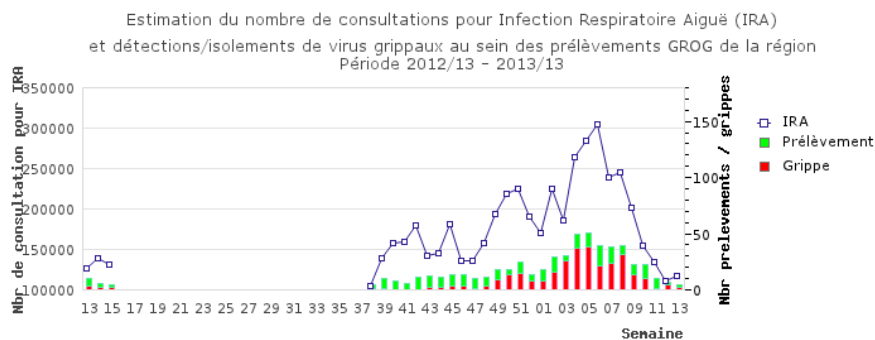
Si l'activité grippale n'est plus épidémique, les virus grippaux sont encore en circulation discrète mais persistante : un peu plus d'un prélèvement GROG sur trois est positif pour la grippe.

D'autres virus respiratoires sont également actifs :

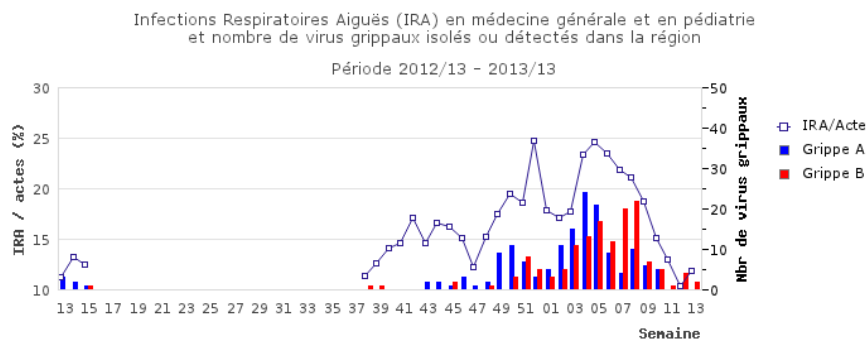
rhinovirus (rhinites fébriles avec parfois des signes digestifs),
métapneumovirus et Virus Respiratoire Syncytial (bronchiolite),
et aussi quelques adénovirus (infections respiratoires aiguës, avec toux prolongée et ganglions).

Durant la semaine 13/2013, la grippe a été responsable d'environ 250 000 recours (donnée non consolidée) aux médecins généralistes et pédiatres, à comparer avec les 270 000 (donnée consolidée) de la semaine précédente.

Infections Respiratoires Aiguës et grippe

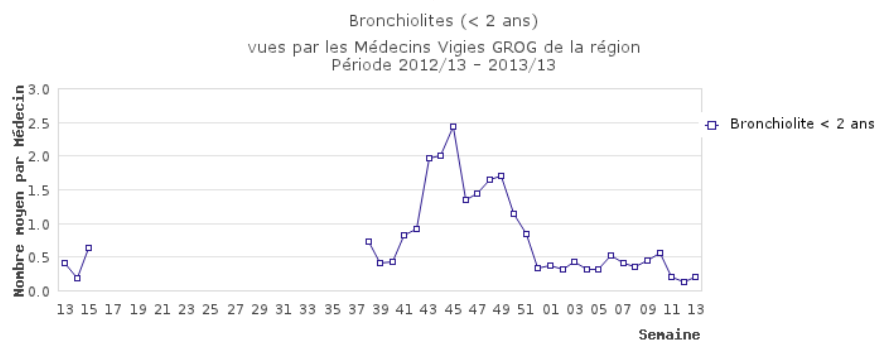


Sources : Réseau GROG Ile-de-France, CNR des virus Influenzae France Nord



Sources : Réseau GROG Ile-de-France, CNR des virus Influenzae France Nord

Bronchiolites du jeune enfant



Source : Réseau GROG Ile-de-France